



Qué hacer
ante...

Un cable eléctrico roto, en el suelo o sobre el agua:

- ✓ Alejarse y no tocar
- ✓ Dar aviso al resto de transeúntes
- ✓ Avisar a la empresa distribuidora

900.505.249 (Viesgo) o al 112

Un pescador que haya sufrido un contacto con un cable eléctrico:



Avisar al 112



RCP
Socorrer al electrocutado
con las maniobras de
reanimación oportunas



EL RIESGO
ELÉCTRICO EN
LA PESCA

VIESGO
DISTRIBUCIÓN

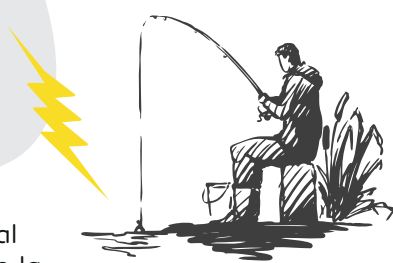
El riesgo eléctrico en la pesca

Los accidentes eléctricos se producen por el contacto de una persona con partes activas en tensión, como pueden ser los cables desnudos de las líneas eléctricas.

La gravedad del accidente depende de la intensidad de la corriente eléctrica que "atraviese" el cuerpo, y esta dependerá de múltiples factores.

Riesgos

Intensidad	Efectos en el cuerpo humano
1-3 mA	✔ Umbral de percepción: sensación débil
10-25 mA	✔ Contracciones musculares ✔ Dificultad respiratoria y tetanización (<i>pudiendo pegarte al punto de contacto</i>)
25-50 mA	✔ Irregularidades cardíacas ✔ Aumento tensión arterial ✔ Límite tolerancia
50-200 mA	✔ Sobreviene la parada respiratoria ✔ Inconsciencia ✔ Aparecen marcas visibles
200-1000 mA	✔ Fibrilación ventricular ✔ Paro cardíaco reversible
>3 A	✔ Quemaduras graves ✔ Parada cardíaca ✔ Alta probabilidad de muerte

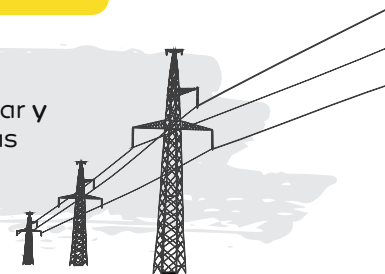


Las cañas y el sedal son conductores de la electricidad, existiendo el riesgo de contacto con las líneas eléctricas cuando se pesca.

No son accidentes frecuentes pero para evitarlos, cumple siempre con estas.

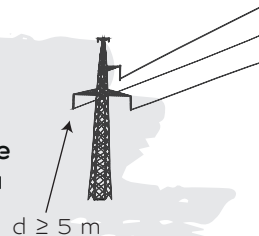
Medidas de prevención

Inspecciona bien el lugar y comprueba si hay líneas eléctricas próximas.

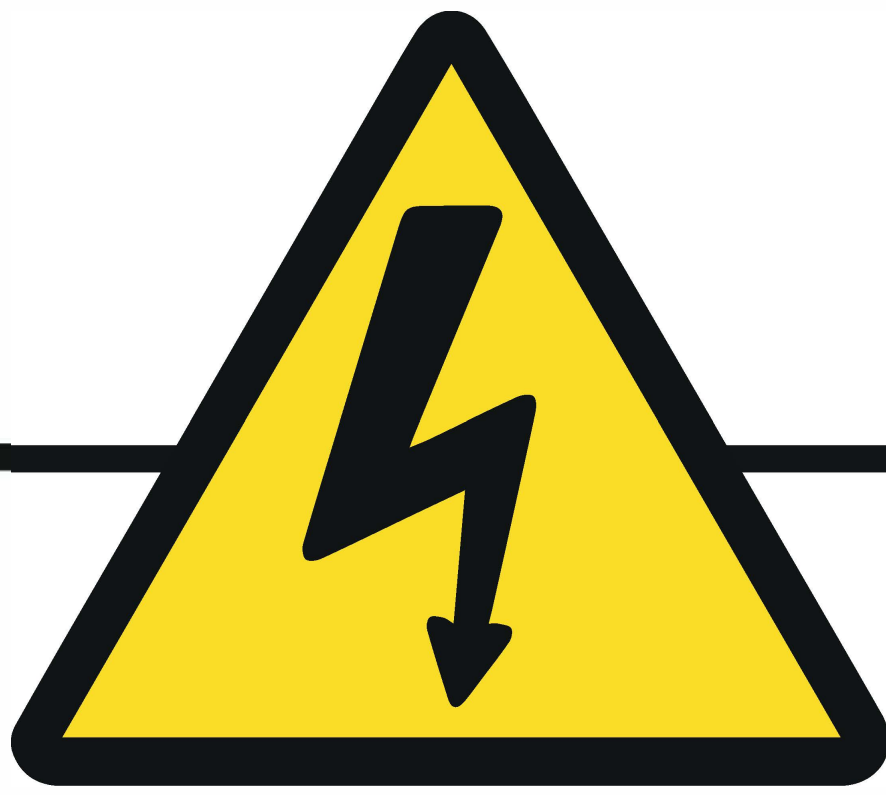


Si hay líneas próximas, aléjate y elige bien dónde lanzar: Busca zonas abiertas o con buena visibilidad.

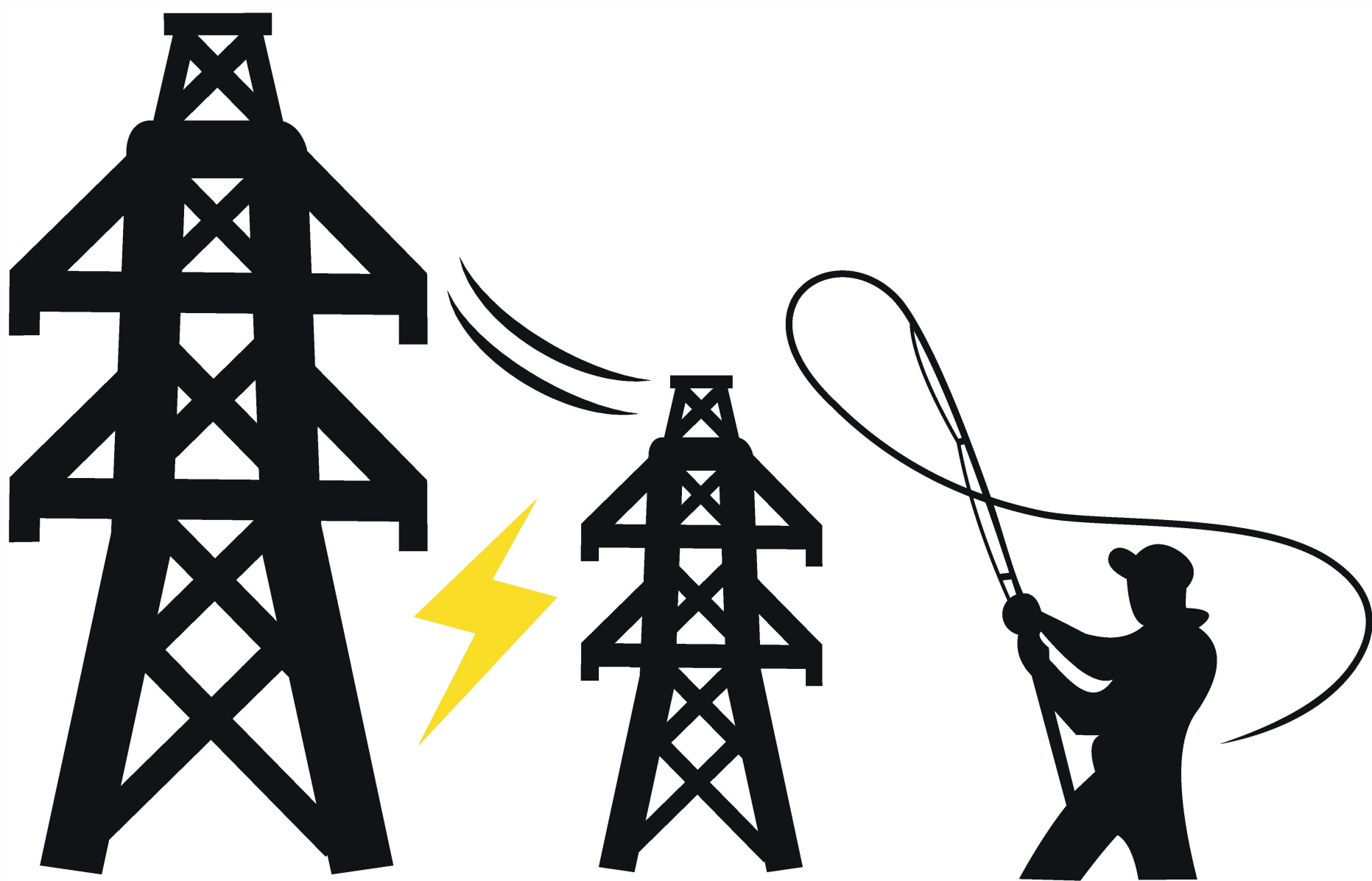
Las líneas eléctricas aéreas son fácilmente visibles, respeta la distancia de seguridad mínima de 5 m. desde el extremo de la caña a los cables más próximos.



Cuidado al lanzar el sedal, también se puede enredar y producir contacto eléctrico.



ATENCIÓN PESCADOR LÍNEAS ELÉCTRICAS



RIESGO DE CONTACTO:
**MANTENGA DISTANCIA
DE SEGURIDAD**